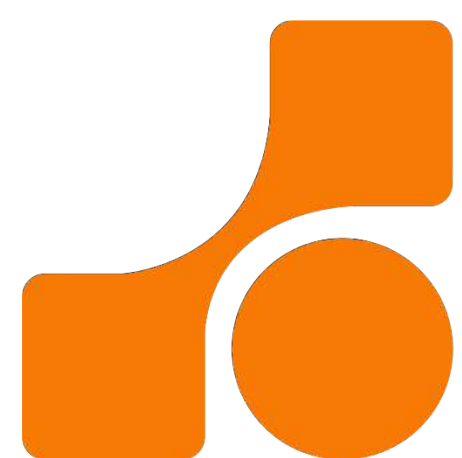


Cel mai dinamic furnizor local  
de soluții integrate, pentru  
managementul afacerilor



**senior**  
SOFTWARE





Transpunem inovația tehnologică în  
beneficii directe pentru companii



**Daniel Toma** / Director General Senior Software

*"Suntem unul dintre cei mai dinamici producători locali de soluții software integrate pentru managementul afacerilor. Profesionalismul și know-how-ul echipei se reflectă în calitatea serviciilor și contribuie la succesul proiectelor de implementare. Soluțiile pe care le oferim constituie o platformă sigură de susținere a deciziilor cheie în afaceri: analiză, decizie, control și optimizare."*



## CUPRINS

- Despre noi
- Soluțiile oferite
- Despre SeniorVisualBI
- Beneficii
- Avantaje
- Dashboard-uri
- Analize geografice
- Analize predictive
- Analize what-if
- Grafice interactive
- Clienți
- Contact



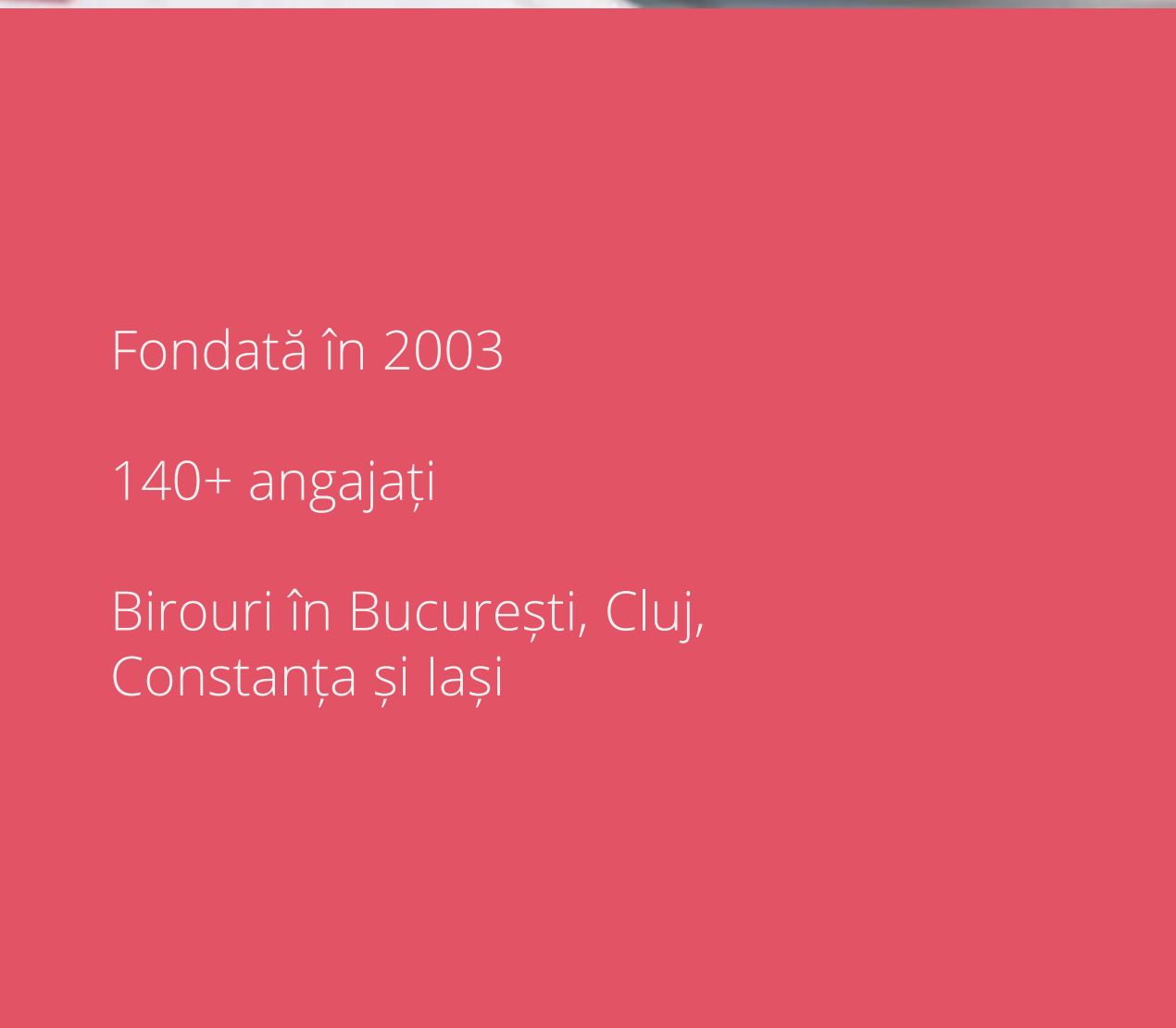
Peste 300 de implementări în:

- România
- Bulgaria
- Italia
- Ungaria
- Marea Britanie



Instrumente software specializate pentru:

- Import și export
- Producție
- Distribuție
- Retail
- Servicii



Fondată în 2003

140+ angajați

Birouri în București, Cluj,  
Constanța și Iași



Cele mai noi tehnologii disponibile

Pionieri în zona SaaS

Politici flexibile de licențiere







# Despre SeniorVisualBI

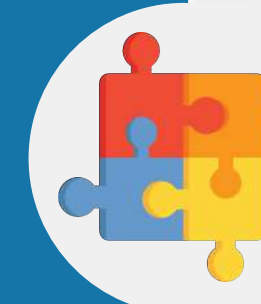
Este dezvoltat pe platforma Tableau Software - desemnată în 2017 lider pentru al cincilea an consecutiv în raportul „Magic Quadrant al soluțiilor Business Intelligence și platformelor de analiză” realizat de Gartner.

Este integrat nativ cu soluțiile Senior Software: ERP, SCM, APS, MES, CRM, SFA, ceea ce înseamnă că managerii au acces facil la toate informațiile generate de afacerea lor, în cadrul unei singure interfețe.

Sustine procesul decizional al aproximativ 200 de companii locale și nu numai, printre care se numără și: Băneasa Moară & Băneasa Paste, Herlitz, Ocean Fish, Dinamic 92, Secom



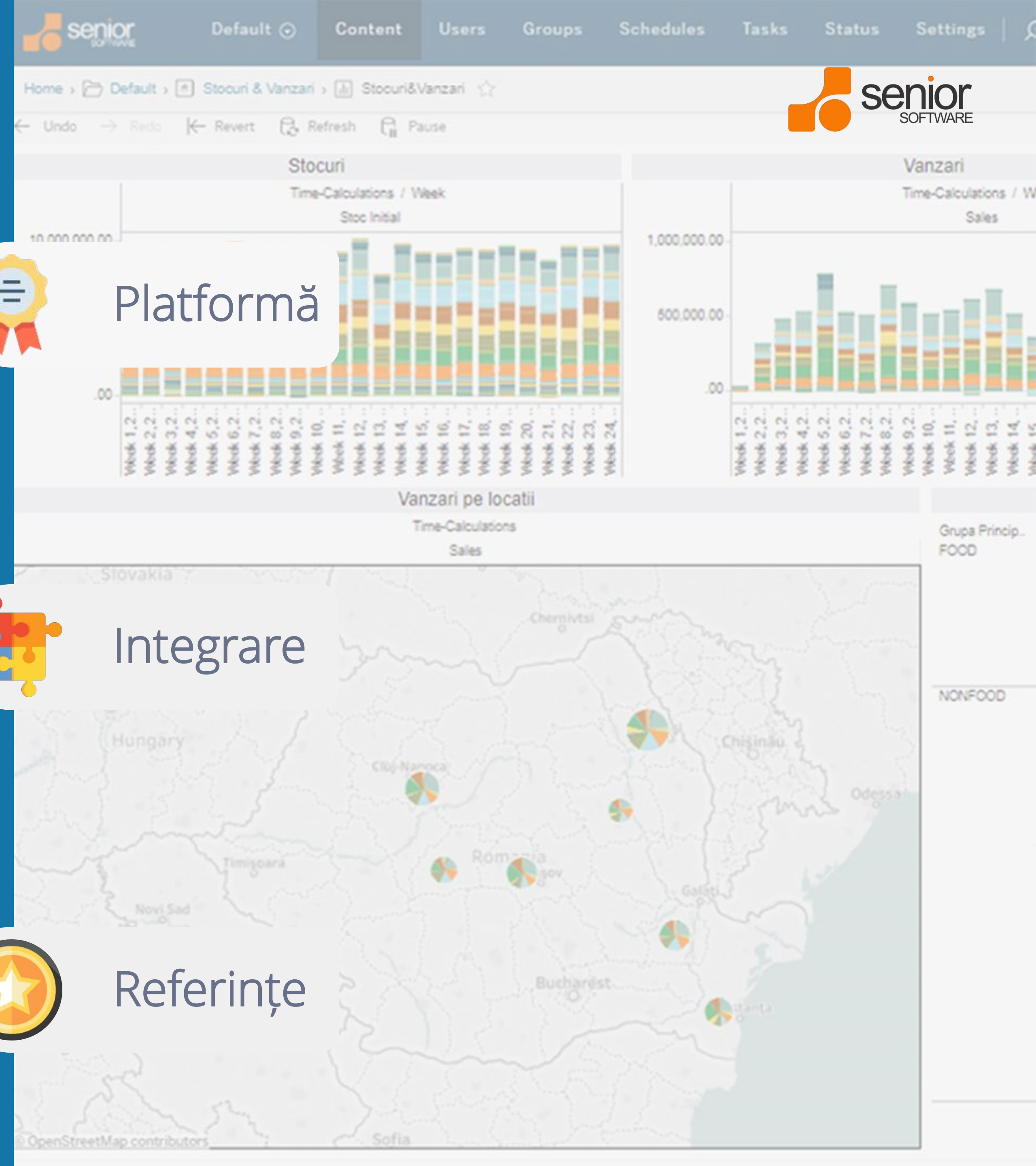
Platformă



Integrare



Referințe



## Beneficiile obținute de clienții SeniorVisualBI



*"SeniorVisualBI oferă o perspectivă largă de opțiuni atât în zona de analiză a veniturilor și profitabilității, cât și pentru analize de cost, financiare etc."*  
domnul Silviu Toma, Director General Phoenix Contact România

*"Un program BI te ajută nu numai să identifice probleme, dar și să îmbunătățești indicatori vitali și să planifici."*  
doamna Alina Yolcu, Manager General Tuplex România

*"Sistemul BI ne permite eficientizarea procesului decizional și urmărirea tuturor indicatorilor ce influențează costurile și vânzările."*  
domnul Vasile Boitoș, Director General German Electronics

*"SeniorVisualBI ne oferă acces la informații în timp real, ne ajută să știm în orice moment unde suntem cu plățile, cu vânzările, cu achizițiile, atât prin rapoarte globale, cât și la nivel de detaliu."*  
domnul Andrei Vărăreanu, Responsabil Vânzări și Marketing, Roma..nia

*"SeniorVisualBI îmi permite să îmi construiesc singură rapoartele, nu mai am nevoie de un programator care să facă acest lucru pentru mine."*  
doamna Roxana Jeglinschi, Director IT și Dezvoltare, Caranda

*"Soluția Business Intelligence este un << must have >> pentru că îți permite să iei decizii clare pentru companie, în baza unor date corecte,"*  
domnul Ionel Silav, Administrator Coriolan Distribuție



## Prin ce se diferențiază SeniorVisualBI?



### Ușor de utilizat, doar cu Drag&Drop

Utilizatorii non-tehnici au la dispoziție modalități de prelucrare și vizualizare a datelor rapide și intuitive. Oricine poate să își creeze singur în BI rapoartele de care are nevoie, fără să mai apeleze la personal tehnic dedicat care să prelucreze datele și să le prezinte într-un format unitar.



### Complet vizual și interactiv

Cu SeniorVisualBI informațiile pot fi studiate în profunzime, trecerea de la o imagine de ansamblu la detalii specifice făcându-se foarte ușor. Utilizatorii pot realiza cu ușurință analize comparative, grafice în mișcare, analize multidimensionale și de tip "What-If" și le pot grupa în Dashboard-uri.



### Cu un singur click se pot accesa milioane de înregistrări

SeniorVisualBI permite analiza unui volum imens de date, aducând la un click distanță informații despre articole, parteneri, cash-flow, profit, discounturi, mijloace fixe, stocuri etc. Indiferent de volumul de date, acestea pot fi reprezentate și analizate printr-un număr nelimitat de vizualizări.



### Disponibil de oriunde și oricând

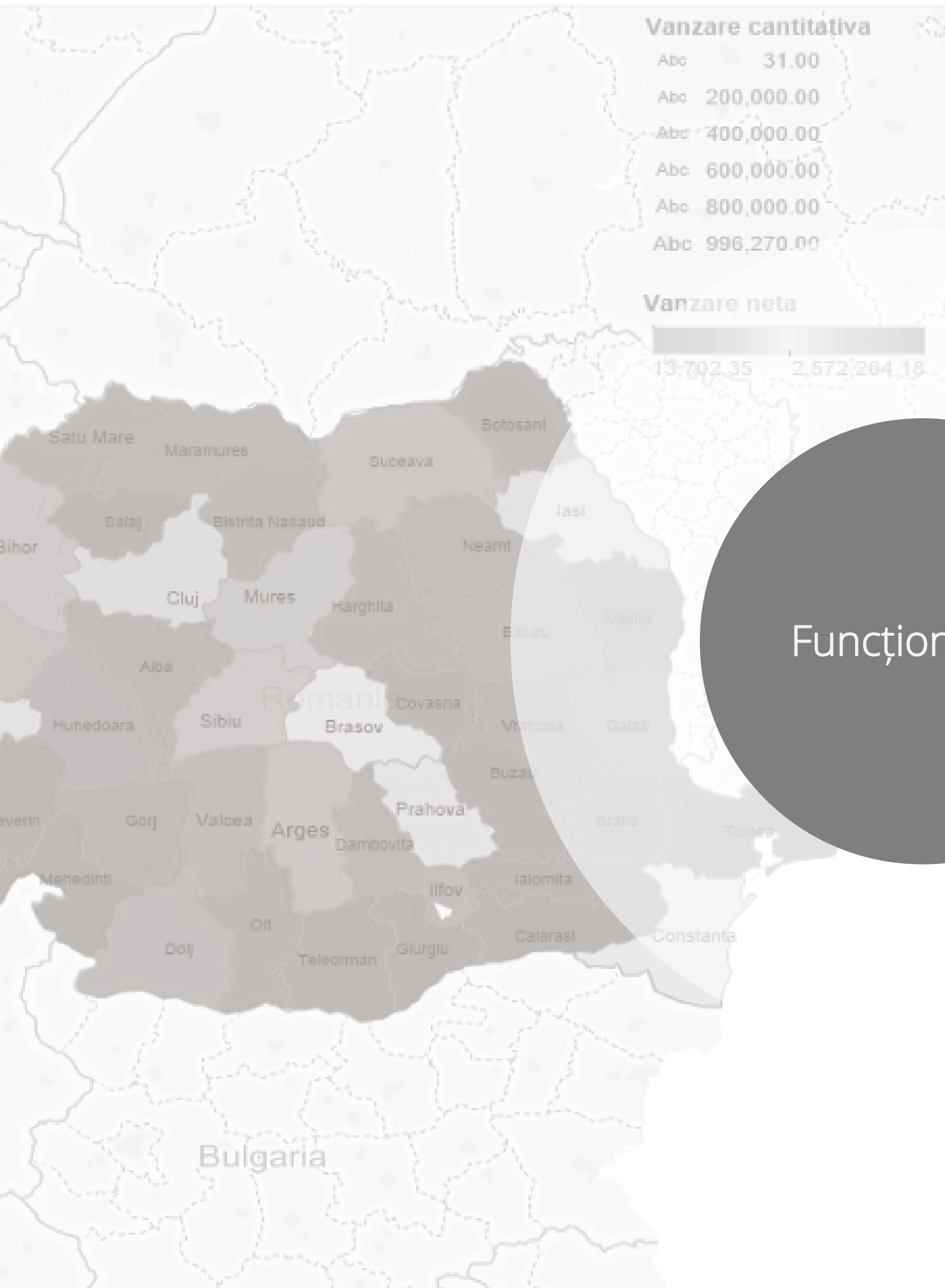
Soluția poate fi accesată și de pe dispozitive mobile, iar toate funcționalitățile sunt adaptate automat, nefiind necesară dezvoltarea de analize paralele destinate acestui tip de consum. Sistemul adaptează automat modul de prezentare a informațiilor în funcție de natura dispozitivului.



### Accesul la date se face în mod securizat

Orice raport sau dashboard creat în SeniorVisualBi poate fi publicat pe server și distribuit rapid în mod direct sau prin email, însă doar persoanele autorizate le pot vizualiza sau modifica, în funcție de drepturile oferite de către administratorul sistemului.





### Vanzari / parteneri

Partener	Rata profit din v...
Bucuresti 32 Baneasa	0.00%
Bucuresti 27 Berceni	0.00%
ROMANIA HYPERMARCHE ..	0.00%
ROMANIA HYPERMARCHE ..	0.00%
2 Amici Concept S.R.L.	0.00%
HIPROMA SA Feeria	0.00%
HIPROMA SA Orhideea	0.00%
8TH FLOOR STUDIO	0.00%
5 Q IMPORT EXPORT SRL	0.00%
MEDIULUI EXIM S.D.L. Moa	0.00%



DASHBOARD-URI



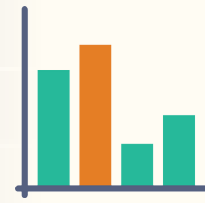
ANALIZE GEOGRAFICE



ANALIZE PREDICTIVE



ANALIZE WHAT-IF



GRAFICE INTERACTIVE

Funcționalități

### Discount pe grupa de produse

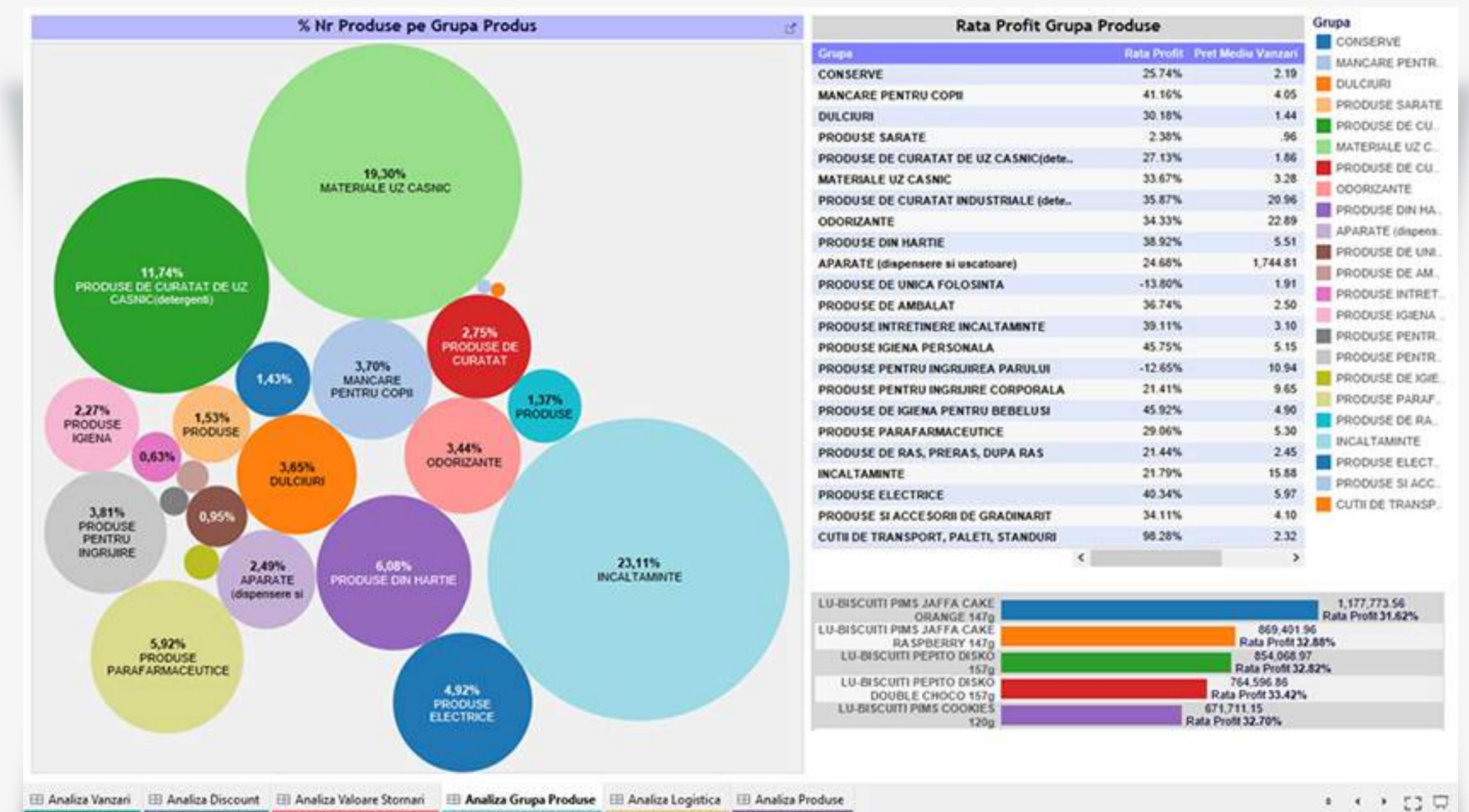
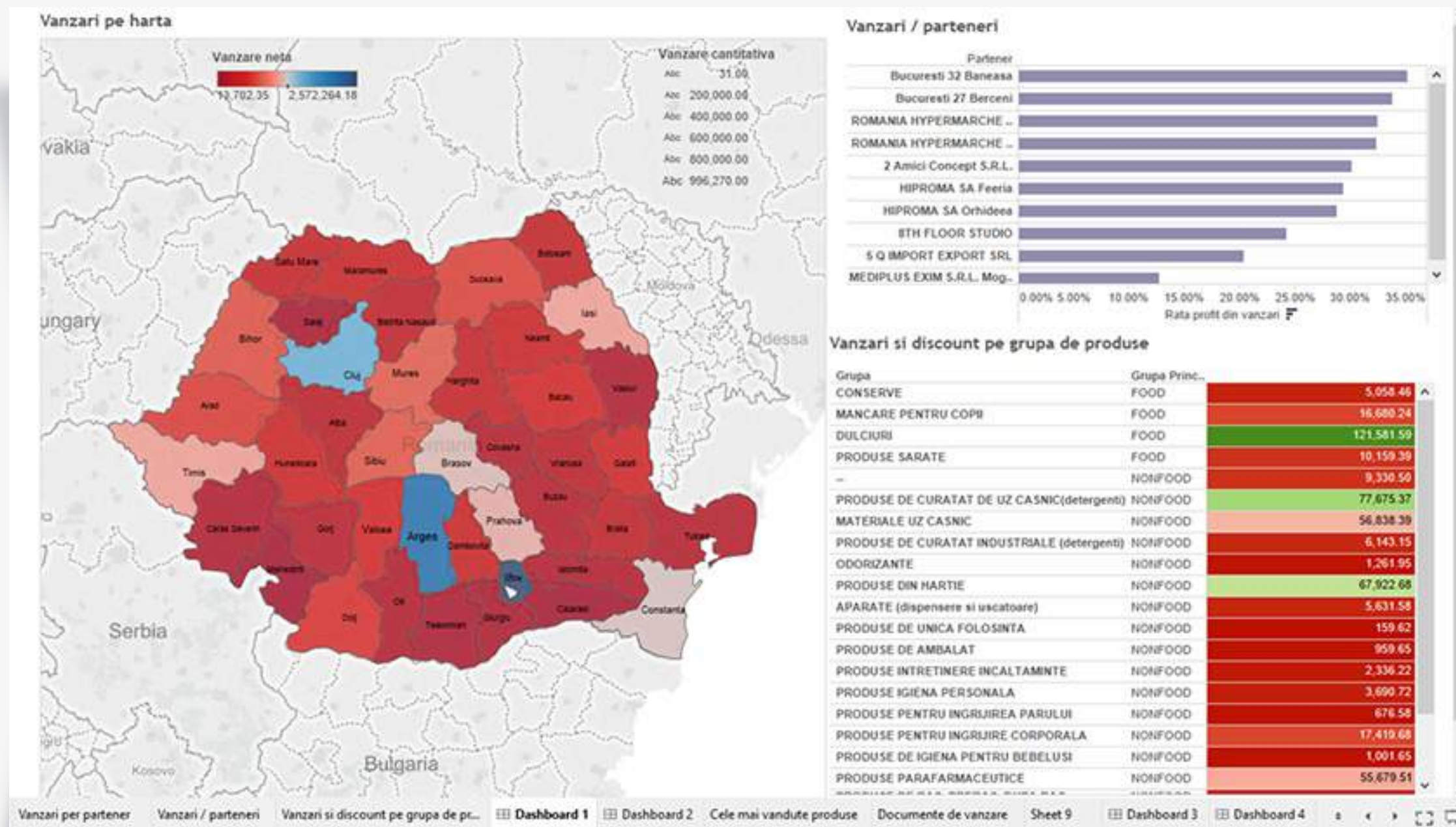
Grupa Princi...	Grupa Princi...
FOOD	FOOD
FOOD	FOOD
FOOD	FOOD
FOOD	FOOD
NONFOOD	NONFOOD
PRODUSE DE CURATAT DE UZ CASNIC(detergenti)	NONFOOD
MATERIALE UZ CASNIC	NONFOOD
PRODUSE DE CURATAT INDUSTRIALE (detergenti)	NONFOOD
ODORIZANTE	NONFOOD
PRODUSE DIN HARTIE	NONFOOD
APARATE (dispensere si uscatoare)	NONFOOD
PRODUSE DE UNICA FOLOSINTA	NONFOOD
PRODUSE DE AMBALAT	NONFOOD
PRODUSE INTRETINERE INCALTAMINTE	NONFOOD
PRODUSE IGIENA PERSONALA	NONFOOD
PRODUSE PENTRU INGRIJIREA PARULUI	NONFOOD
PRODUSE PENTRU INGRIJIRE CORPORALA	NONFOOD
PRODUSE DE IGIENA PENTRU BEBELUSI	NONFOOD



# Dashboard-uri



Un dashboard reprezintă o colecție de rapoarte și grafice, afișate în cadrul aceleiași vizualizări. Beneficiul principal este acela că în loc să te plimbi prin diferite locații, ai opțiunea de a crea un dashboard care să cuprindă toate informațiile pe care le urmărești. În plus, odată selectat un filtru sau o anumită componentă de pe grafic, celelalte elemente se actualizează automat în funcție de aceasta.

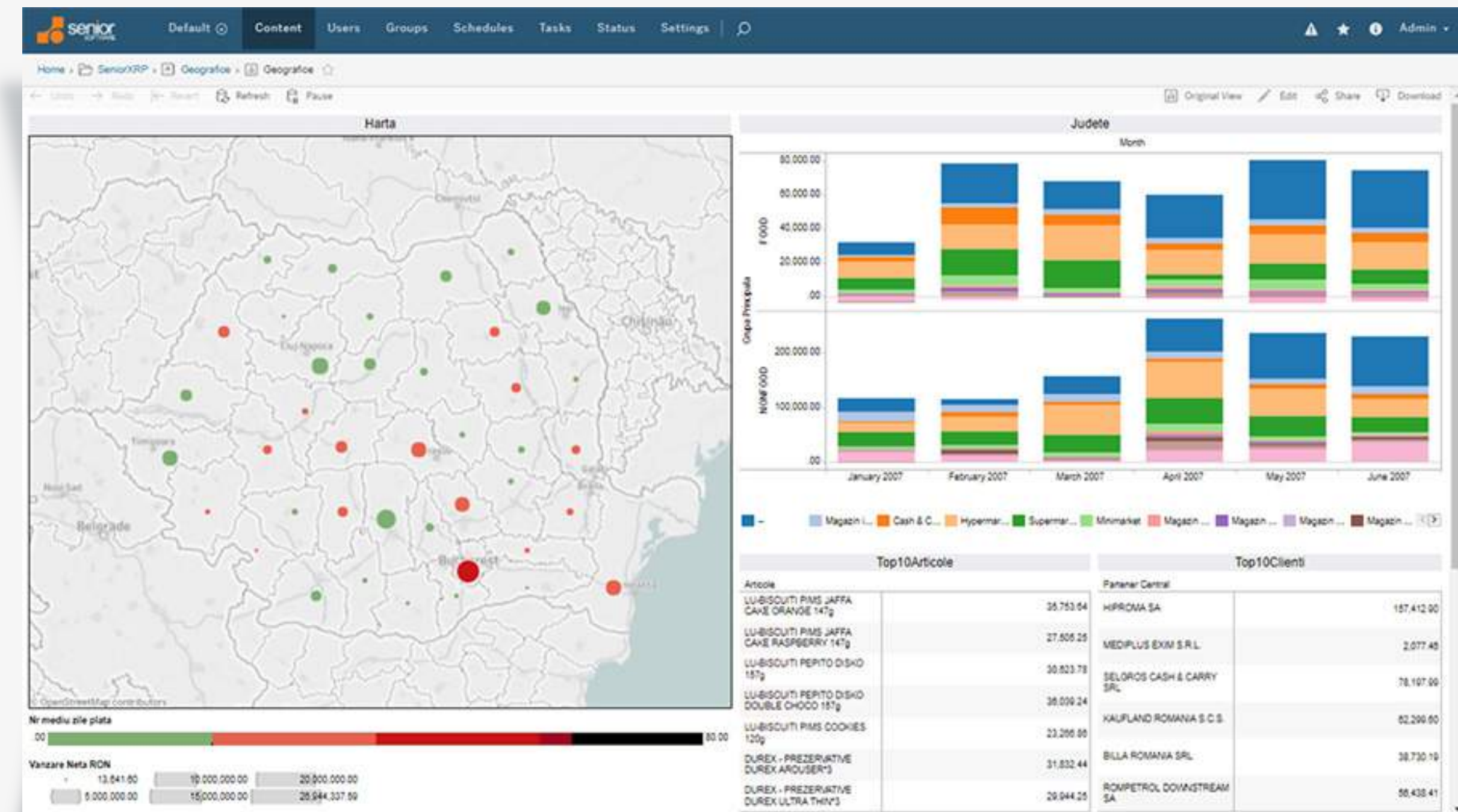




## Analize geografice

Sunt extrem de utile atunci când ai de-a face cu date referitoare la locație, pentru că te ajută să afișezi informațiile dorite în cadrul unei hărți și să răspunzi rapid la întrebări legate de spațiu. Cu ajutorul analizelor geografice pot fi reprezentate:

- Valori cantitative pentru locații individuale: pot fi afișate una sau două valori, una redată prin dimensiunea bulinei și cealaltă prin culoare acesteia, ca în exemplul de mai jos. Aici vânzarea netă din fiecare județ este redată prin dimensiunea bulinei, iar termenul mediu de plată prin paleta de culori.

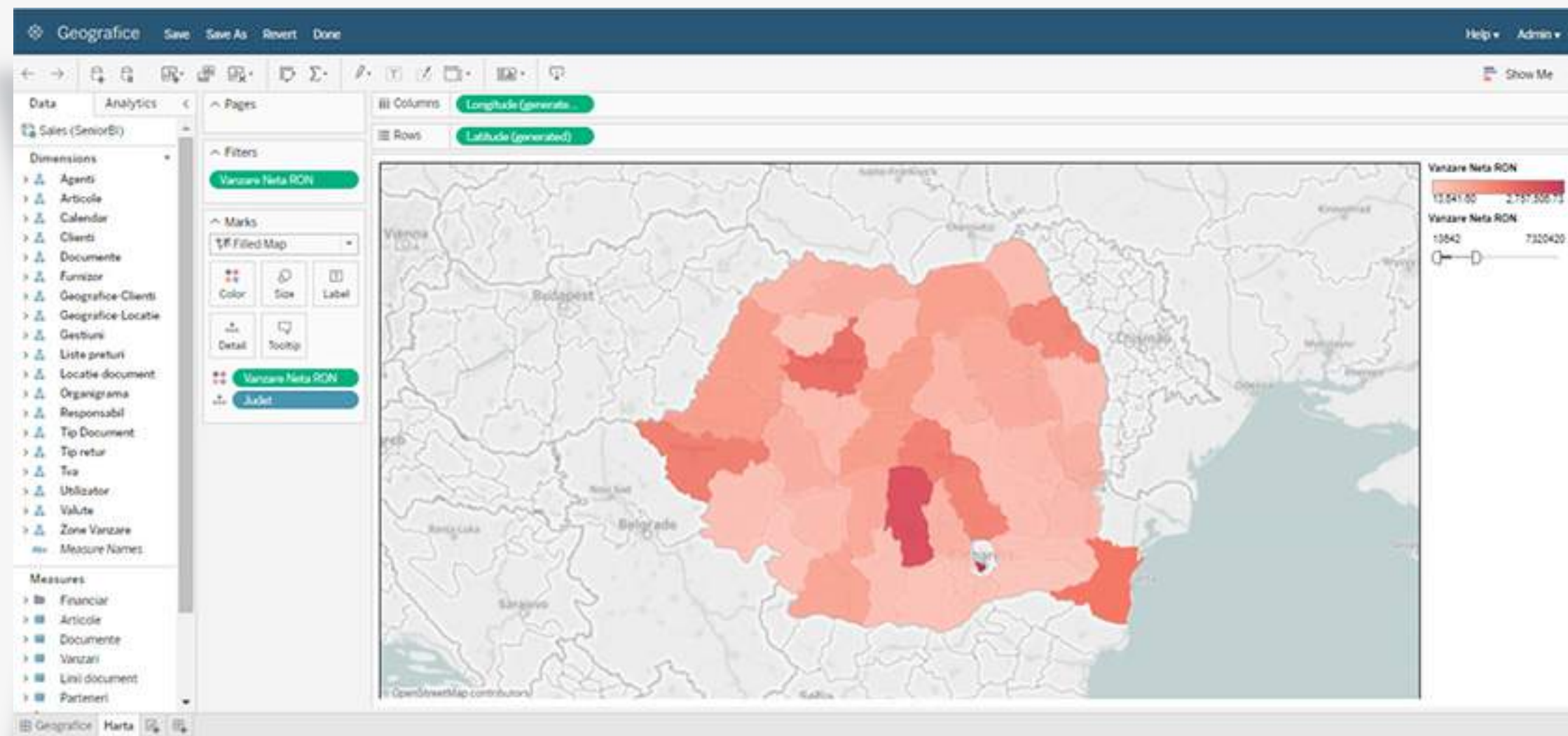




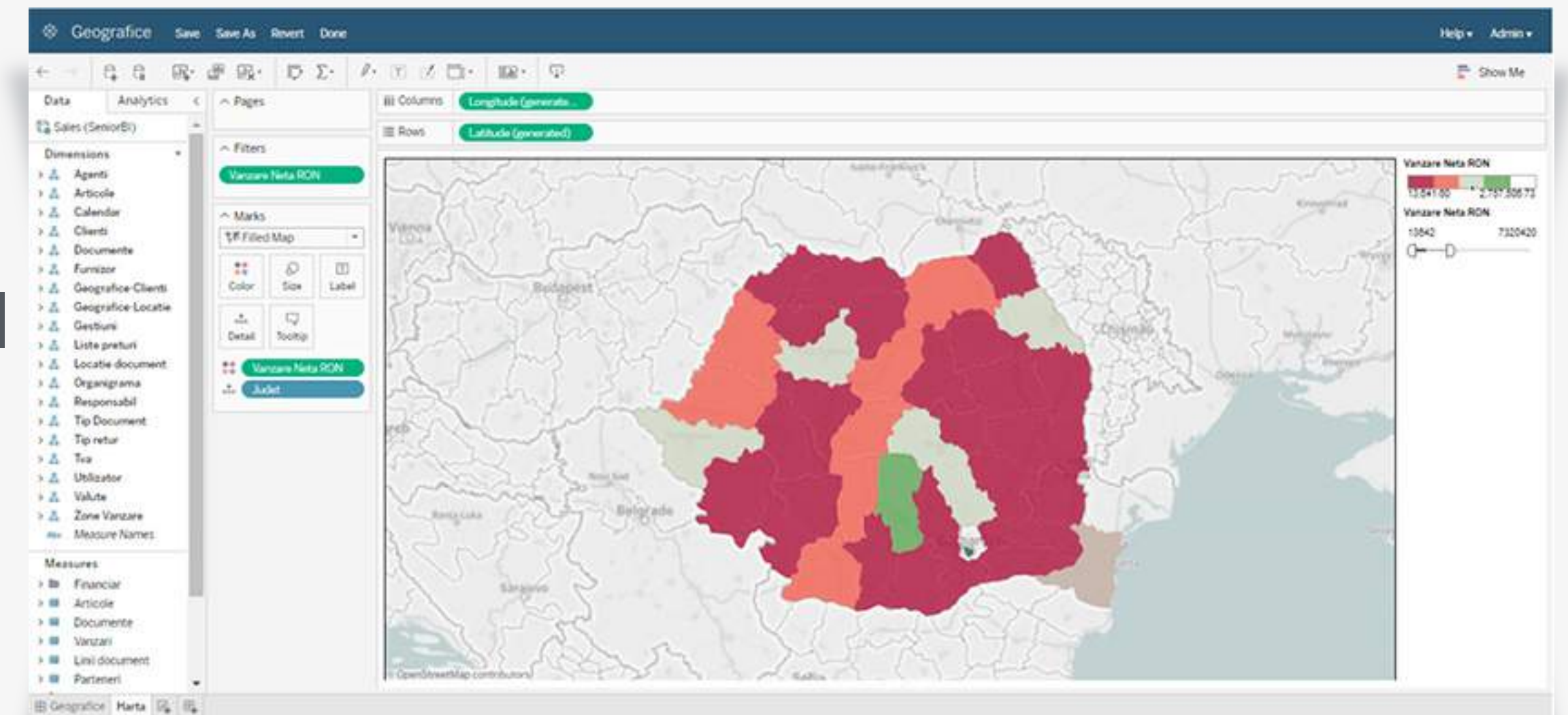
## Analize geografice

- Proportii sau date agregate pentru anumite zone geografice predefinite, care pot fi: orașe, județe, regiuni sau chiar țări. Modul de distribuție al culorii în cadrul unei astfel de hărți va influența modul în care oamenii interpretează datele.

Dacă alegem o paletă de culori ca în exemplul următor, vom observa rapid județele cu cele mai mari vânzări.



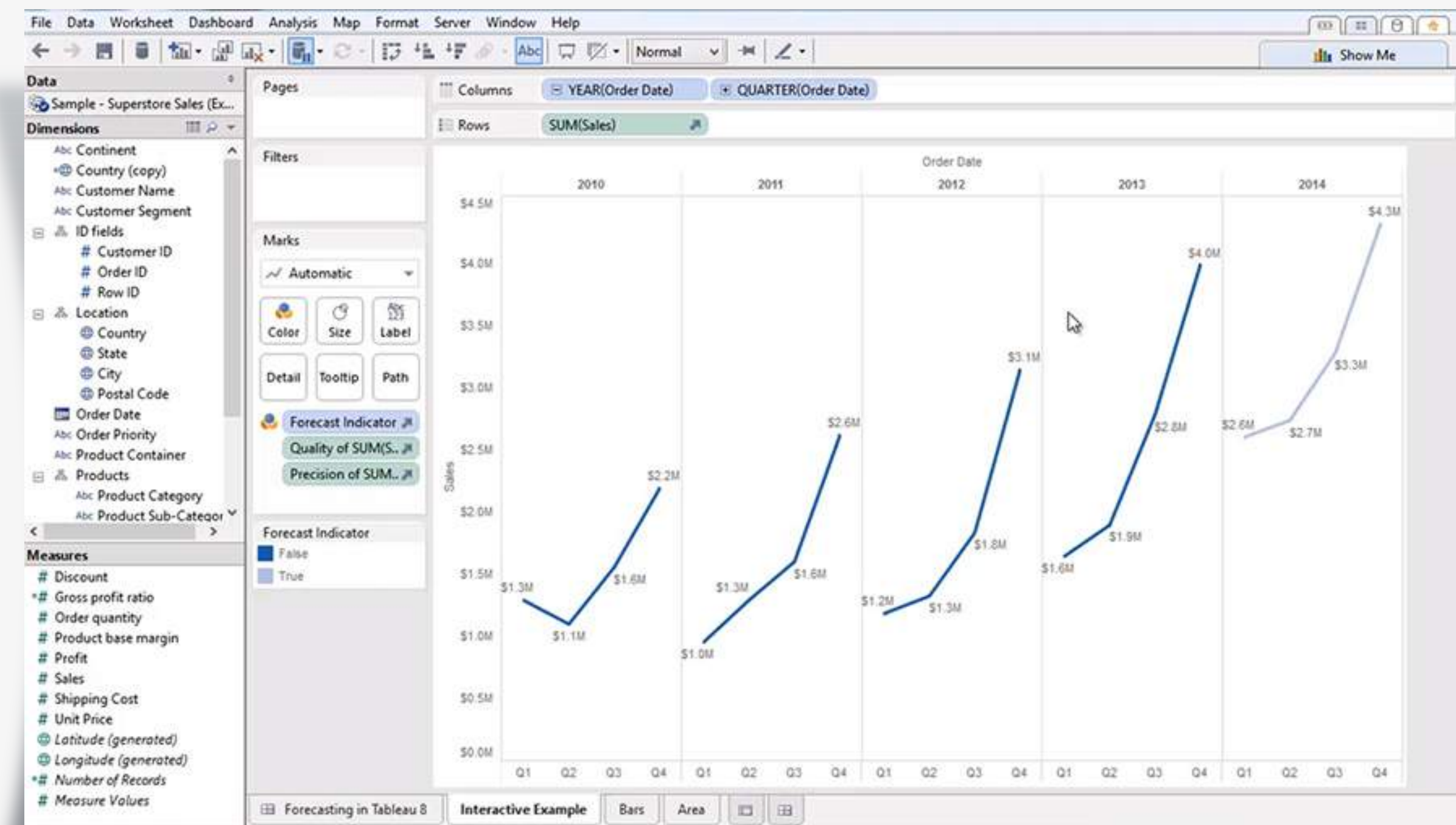
Iar în acest exemplu ies în evidență foarte bine zonele unde sunt cele mai mici sau cele mai mari vânzări.





## Analize predictive: Forecast

Pe lângă faptul că poți să observi rapid evoluția vânzărilor sau a altor indicatori urmăriți într-o anumită perioadă de timp, cu ajutorul funcției Forecast ai posibilitatea să vezi și cum vor evolua aceștia în viitor. Acest tip de analiză îți permite să estimezi valorile viitoare ale indicatorilor tăi pornind de la datele istorice pe care le ai la dispoziție.

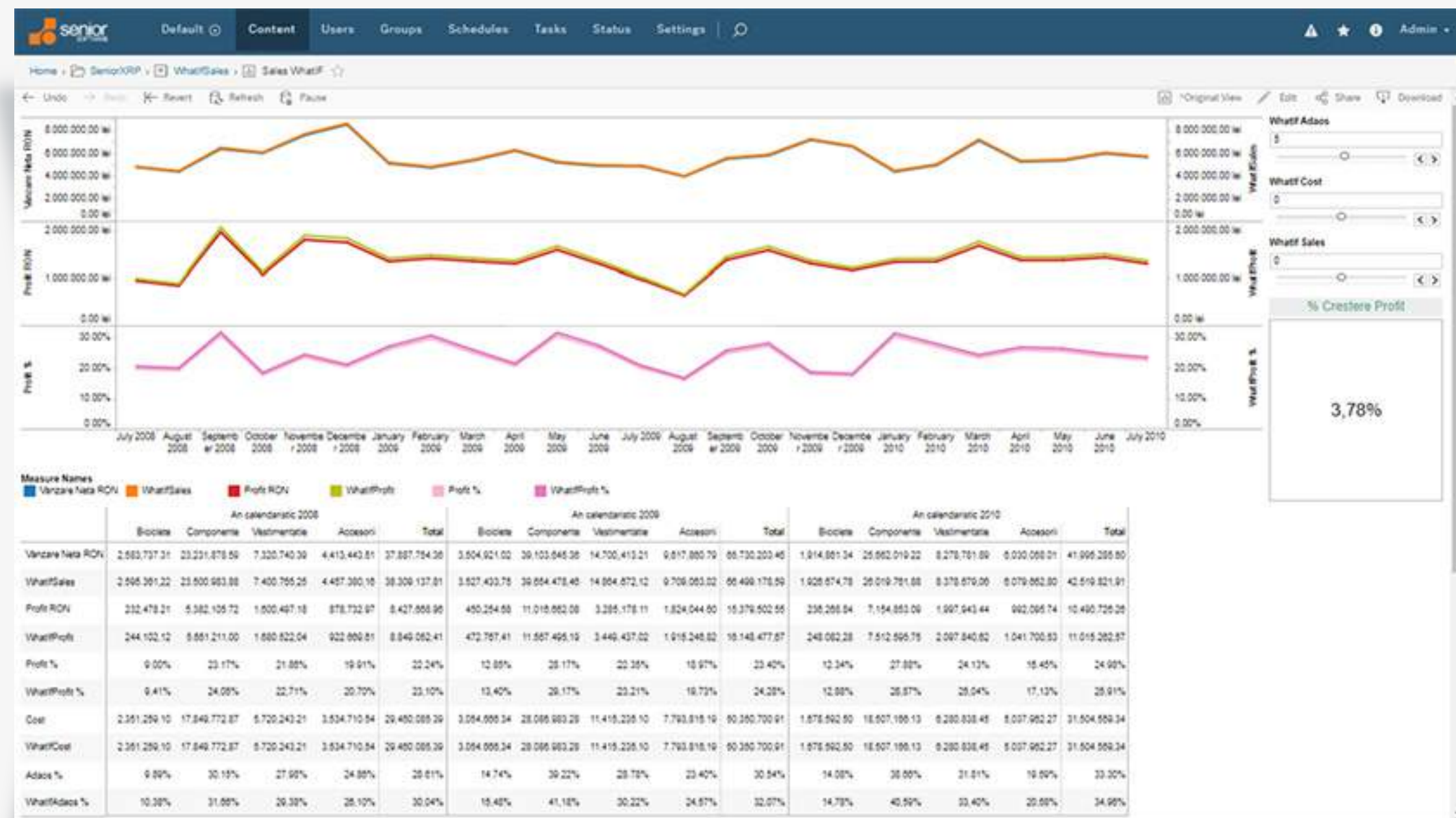




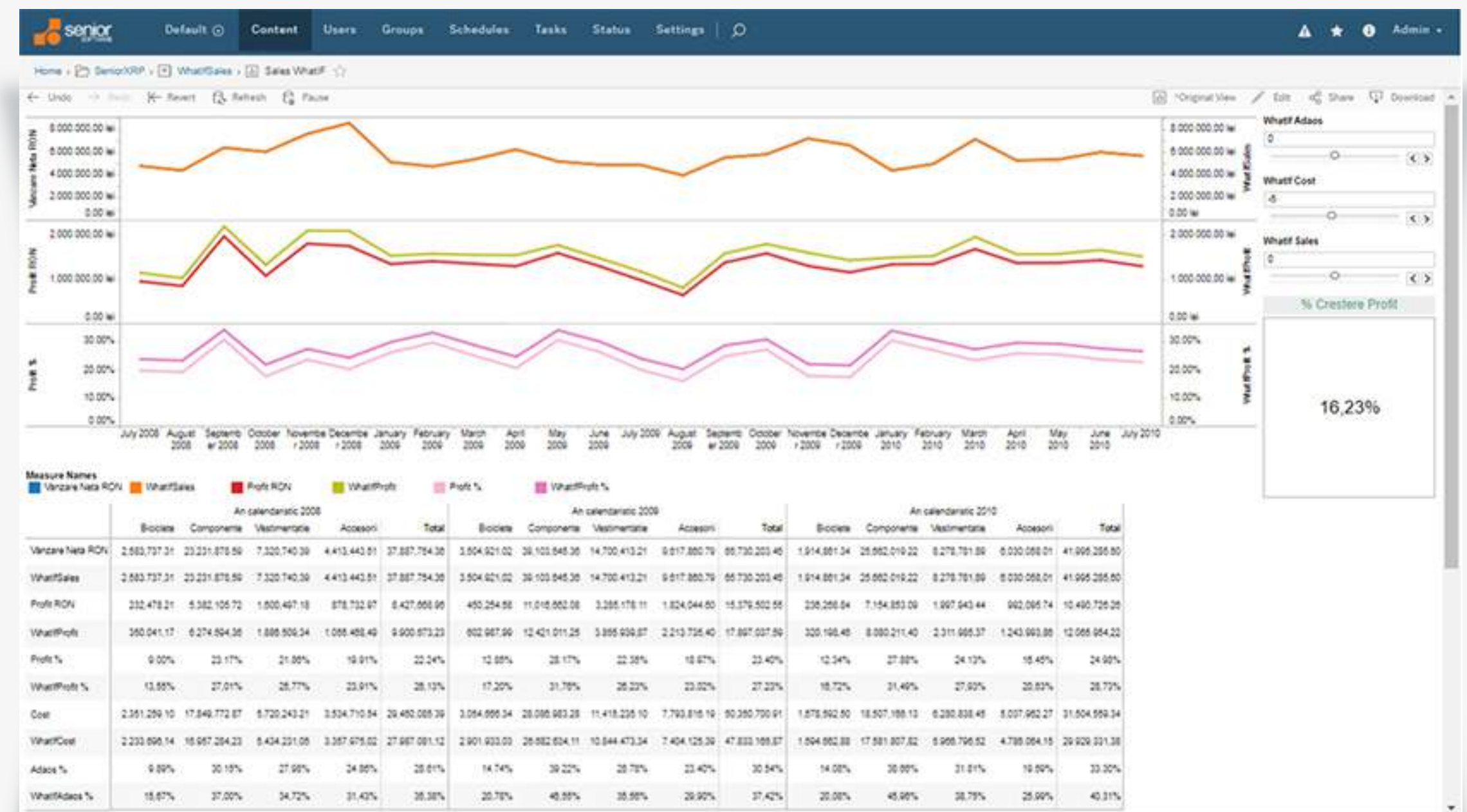
# Analyze What-If



Te ajută să analizezi impactul pe care îl pot avea deciziile pe care le iei asupra afacerii. Având ca suport informațiile din trecut, poți afla rapid ce se poate întâmpla atunci când modifici anumii indicatori. În exemplul de mai jos am setat inițial o creștere cu 5 procente a adaosului comercial, ceea ce va rezulta în creșterea cu 3,78% a profitului.



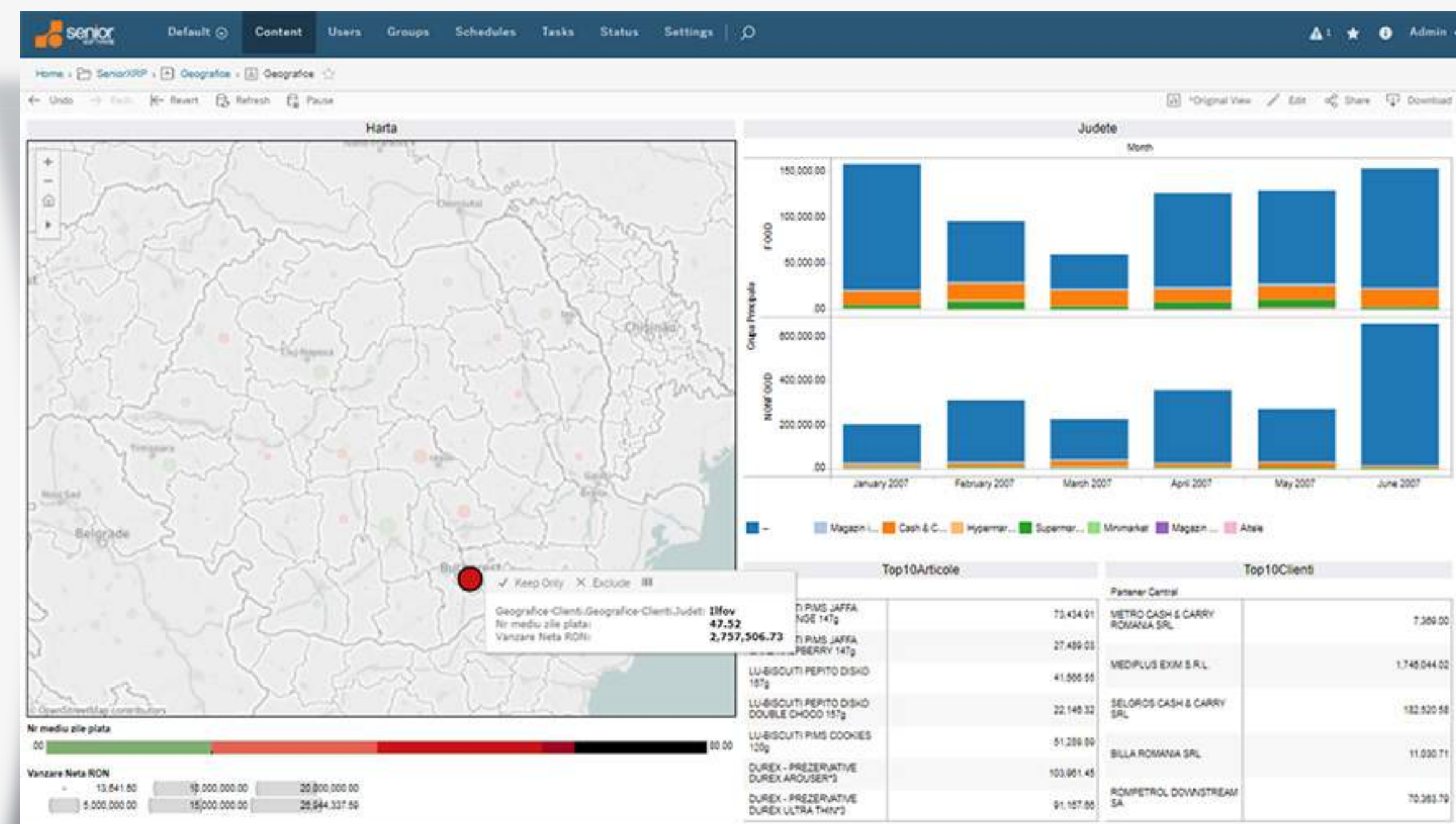
În al doilea exemplu am setat scăderea costurilor cu 5%, ceea ce a generat o creștere mult mai semnificativă a profitului, mai exact cu 16,23%. Pe baza unei astfel de analize un manager poate decide că o scădere a costurilor, chiar dacă ar necesita un efort suplimentar, este mult mai benefică pentru profitabilitatea companiei decât o creștere a adaosului comercial.





## Grafice interactive: Bar Chart

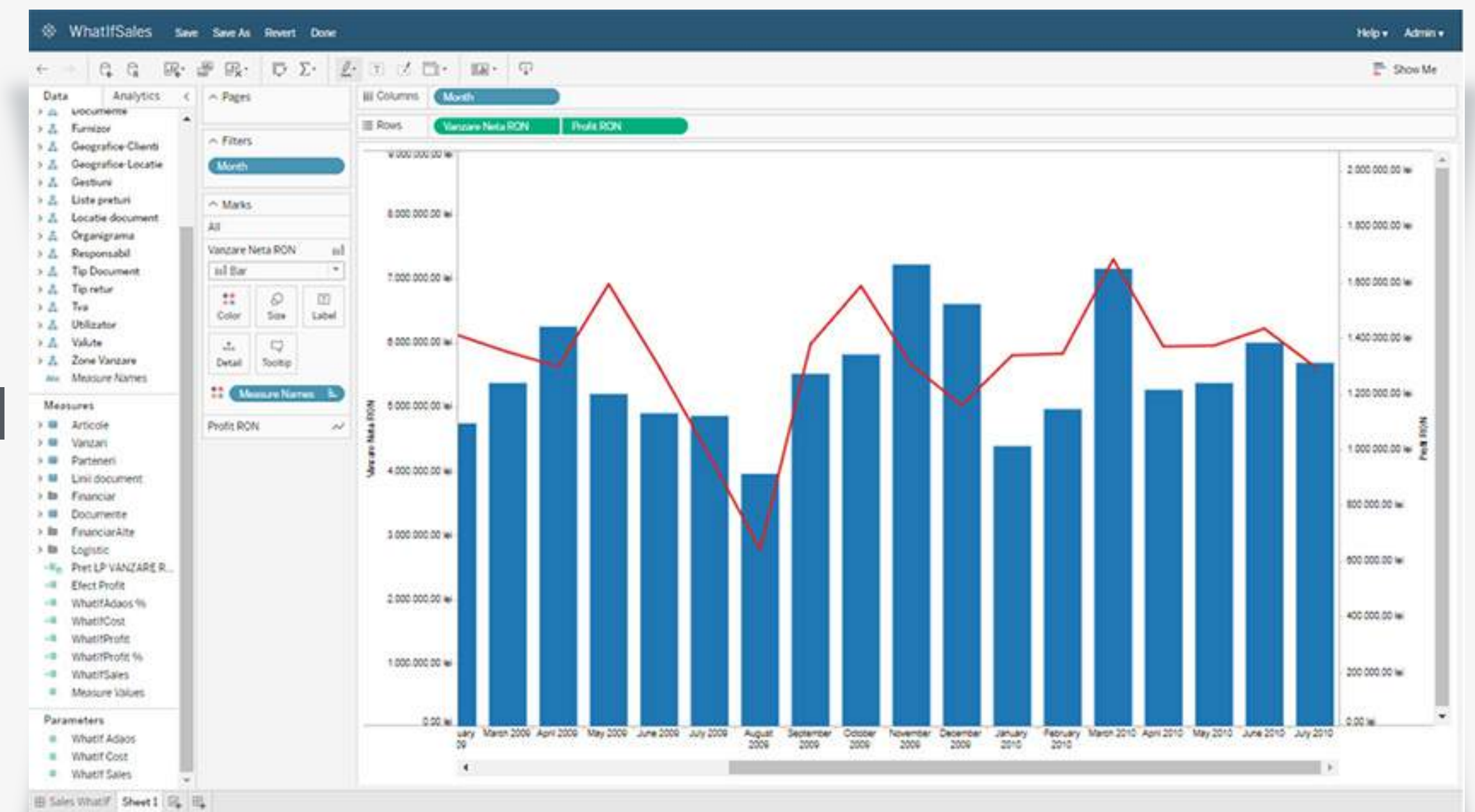
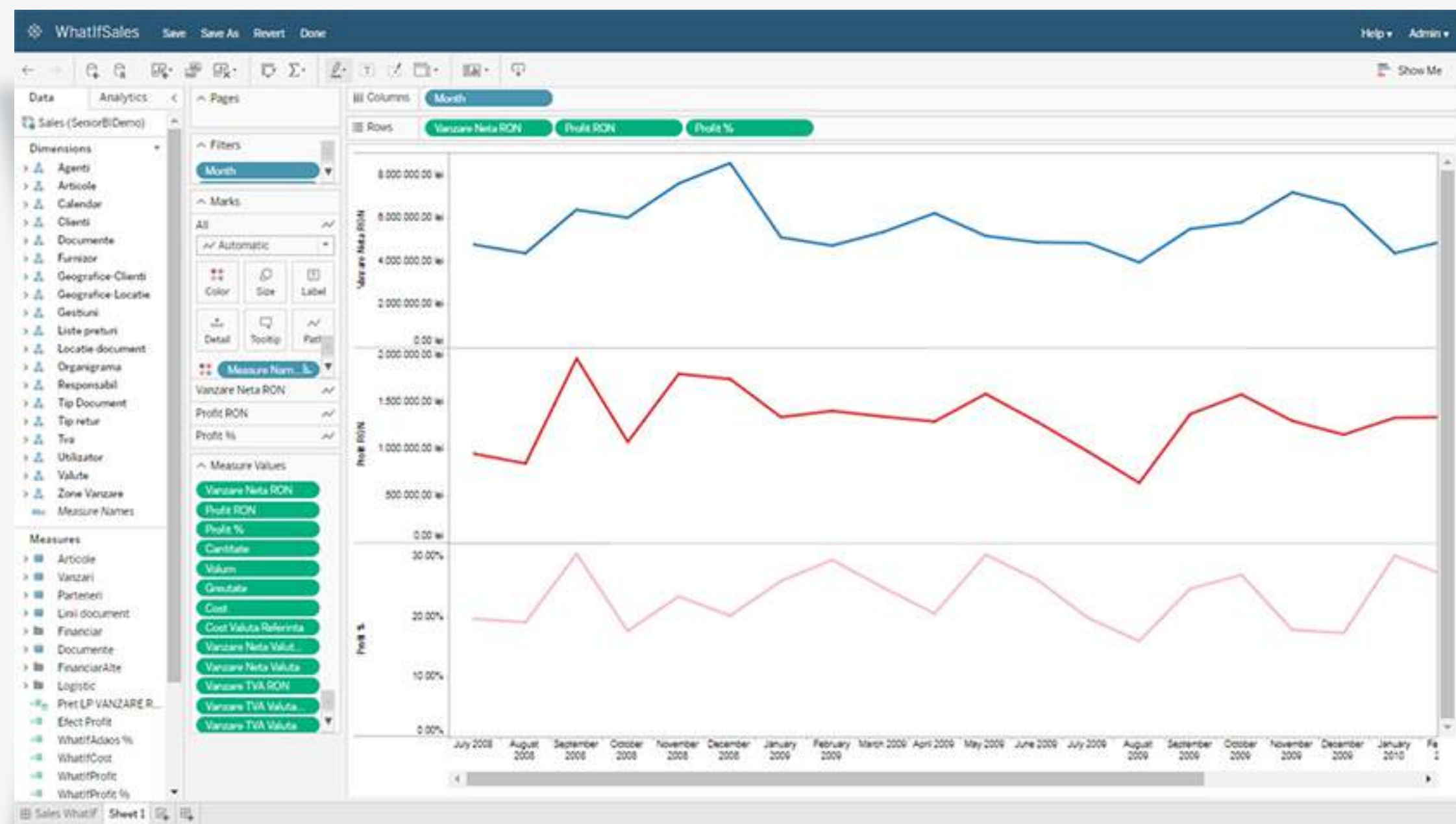
- Este una dintre cele mai întâlnite modalități de vizualizare a datelor
- Oferă metode rapide de comparare a datelor, valorile minime și maxime fiind ușor de observat
- Într-un singur dashboard pot fi incluse mai multe astfel de grafice
- Pot fi folosite culori diferite pentru a evidenția mai bine anumite informații
- Se pot combina cu analizele geografice, la selectarea unei anumite zone, graficul actualizându-se automat





## Grafice interactive: Line chart

- Un astfel de grafic unește valori numerice individuale
- Ceea ce rezultă este un mod simplu de vizualizare a unei succesiuni de valori
- Este folosit în principal pentru a afișa tendința într-o anumită perioadă de timp
- Atunci când este folosit în combinație cu un bar chart se pot corela mai rapid diferite informații





## Grafice interactive: Pie chart

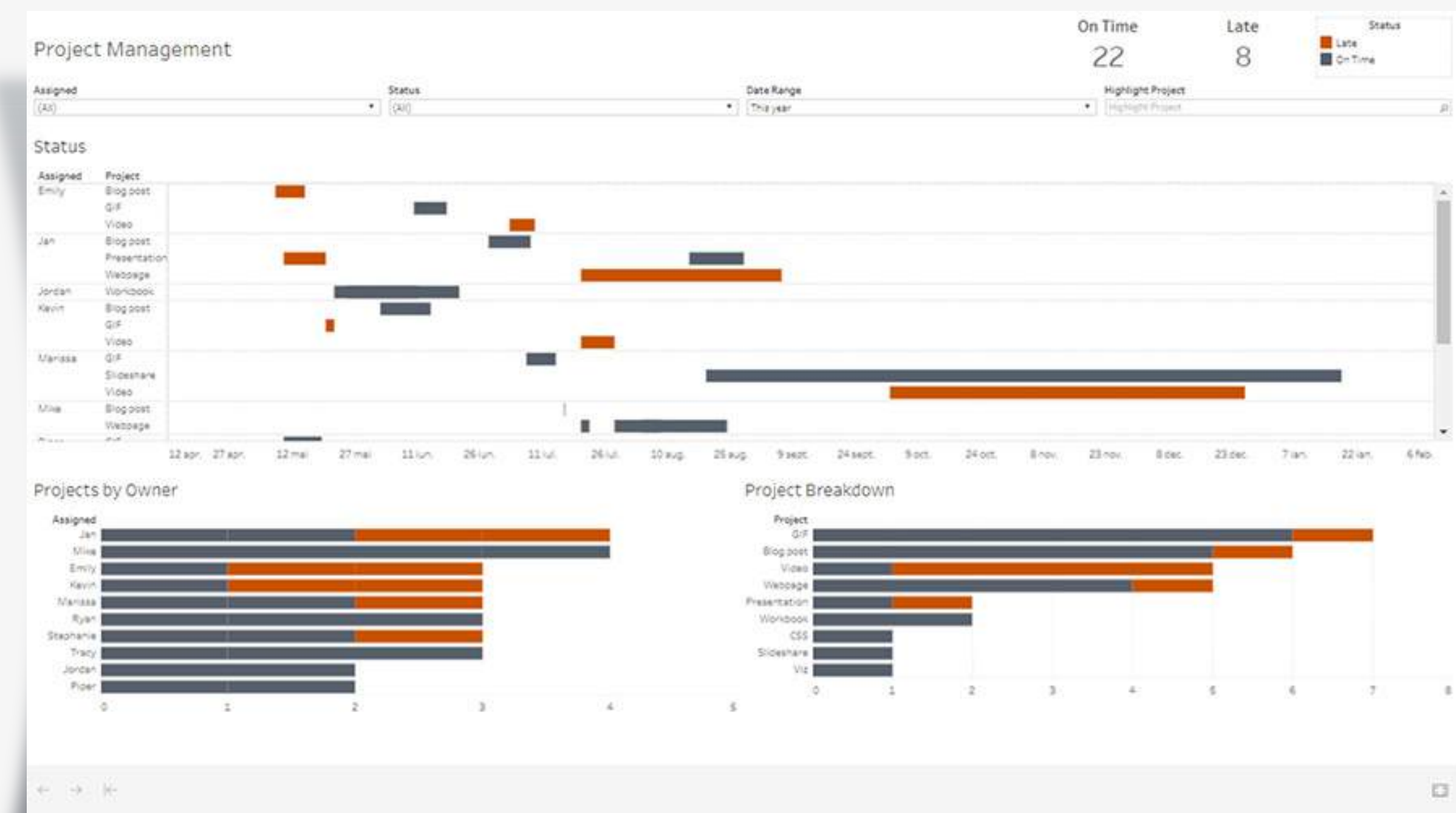
- Sunt utilizate pentru a afișa proporțiile/procentele relative de date
- Se recomandă în general să nu afișați mai mult de 6 părți, pentru o bună înțelegere a informației
- Pot fi puse peste hărți, pentru a scoate în evidență trenduri geografice





## Grafice interactive: Gantt chart

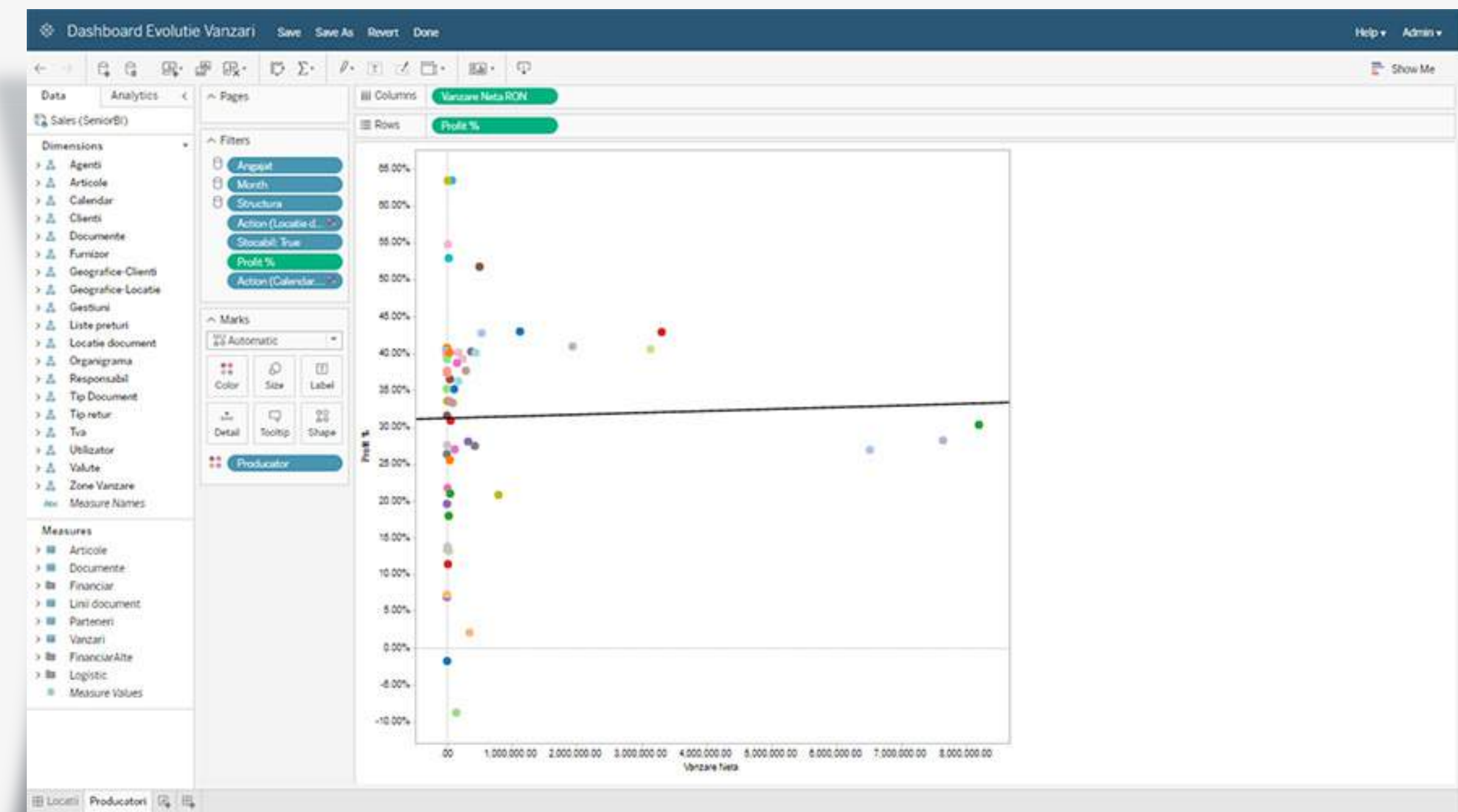
- Ilustrează datele de început și de final ale unui proiect
- Poate fi utilizat pentru planificarea resurselor, pentru a vedea în cât timp au finalizat oamenii task-urile
- Folosind diferite culori, pot fi scoase în evidență anumite aspecte specifice datelor afișate





## Grafice interactive: Scatter plot

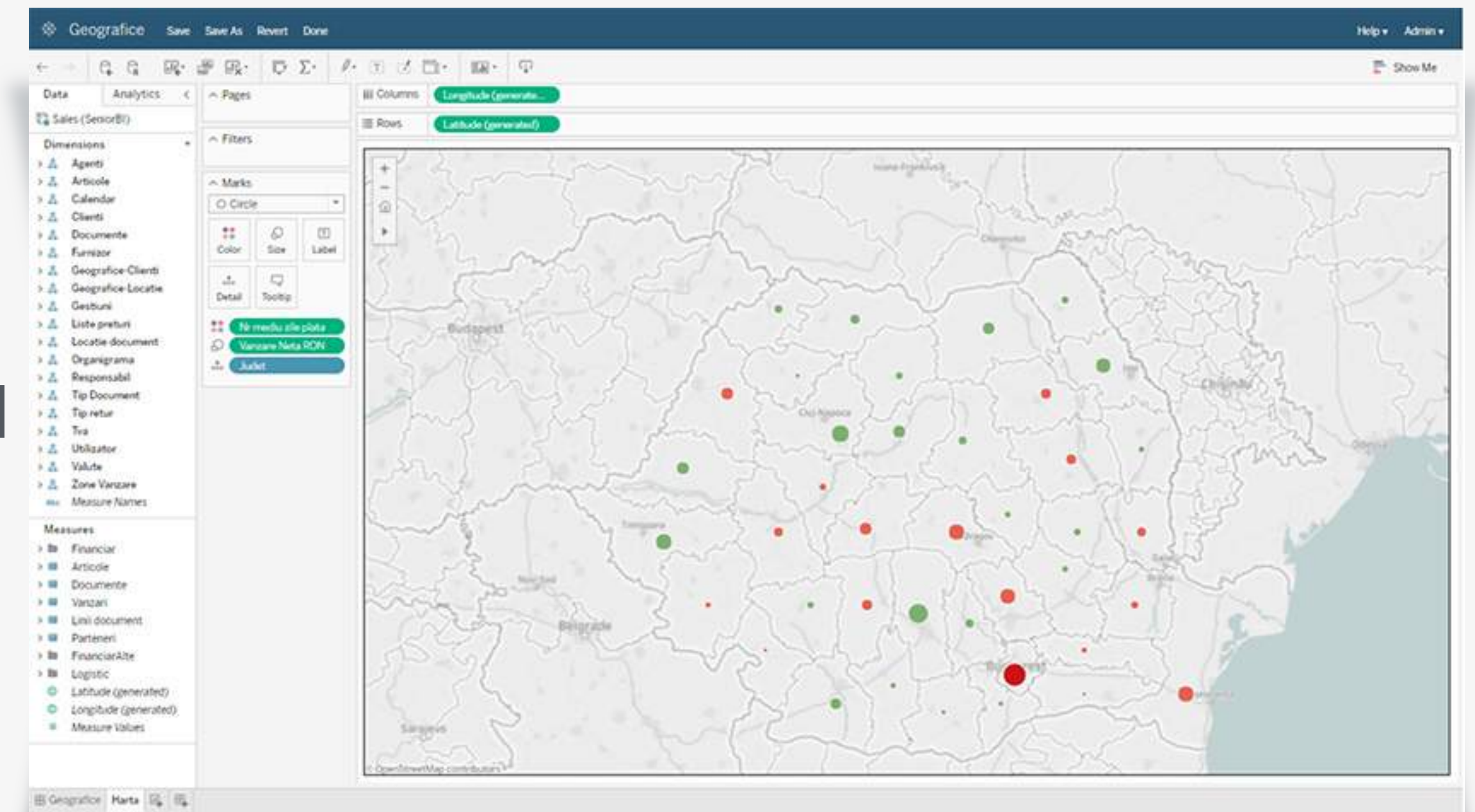
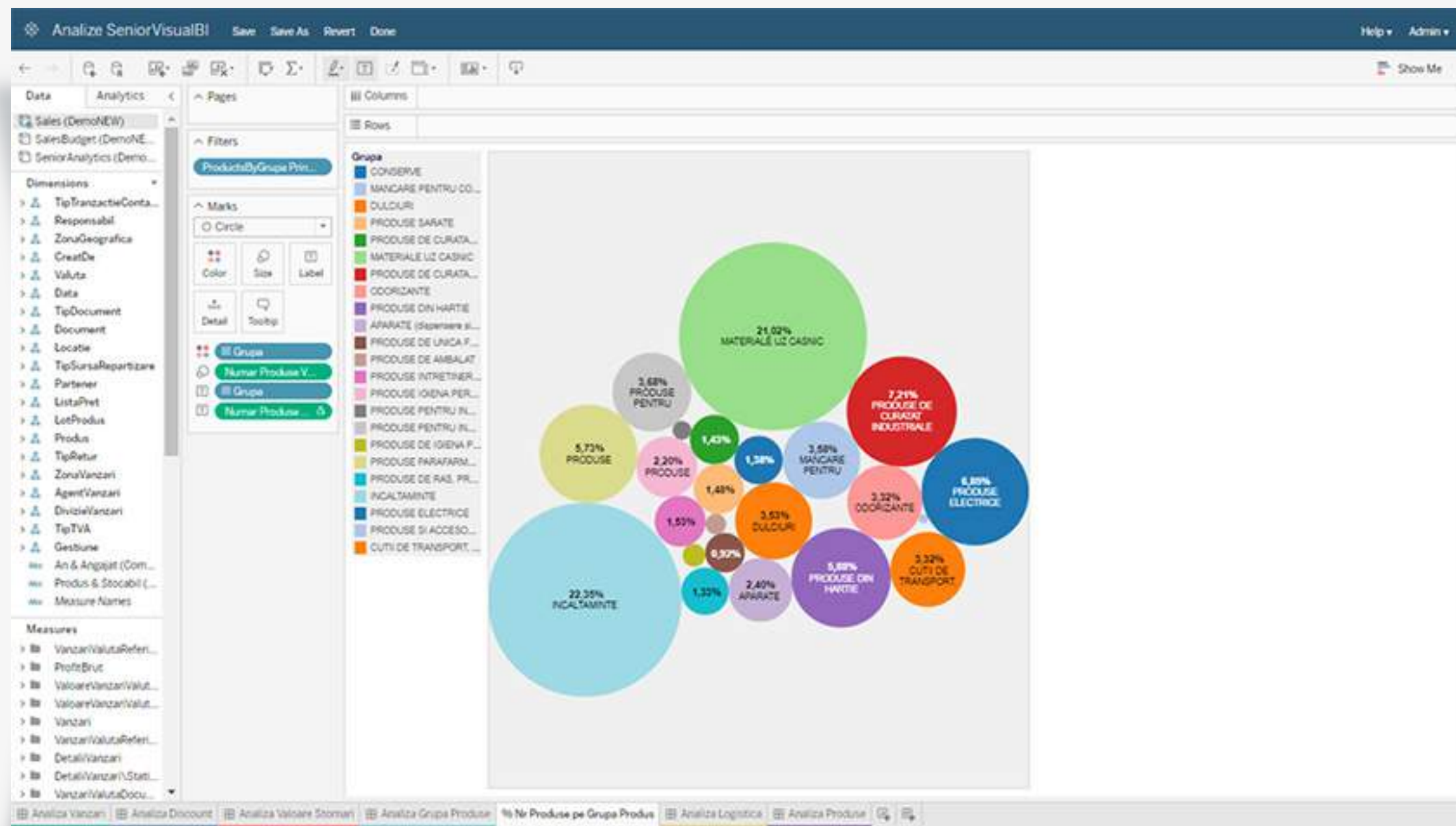
- Reprezintă un mod eficient de reprezentare a tendințelor, concentrațiilor și a valorilor extreme
- Este util în investigarea relațiilor dintre diferite variabile
- Prin adăugarea unei linii de trend, corelațiile dintre date devin mai clare





## Grafice interactive: Bubble chart

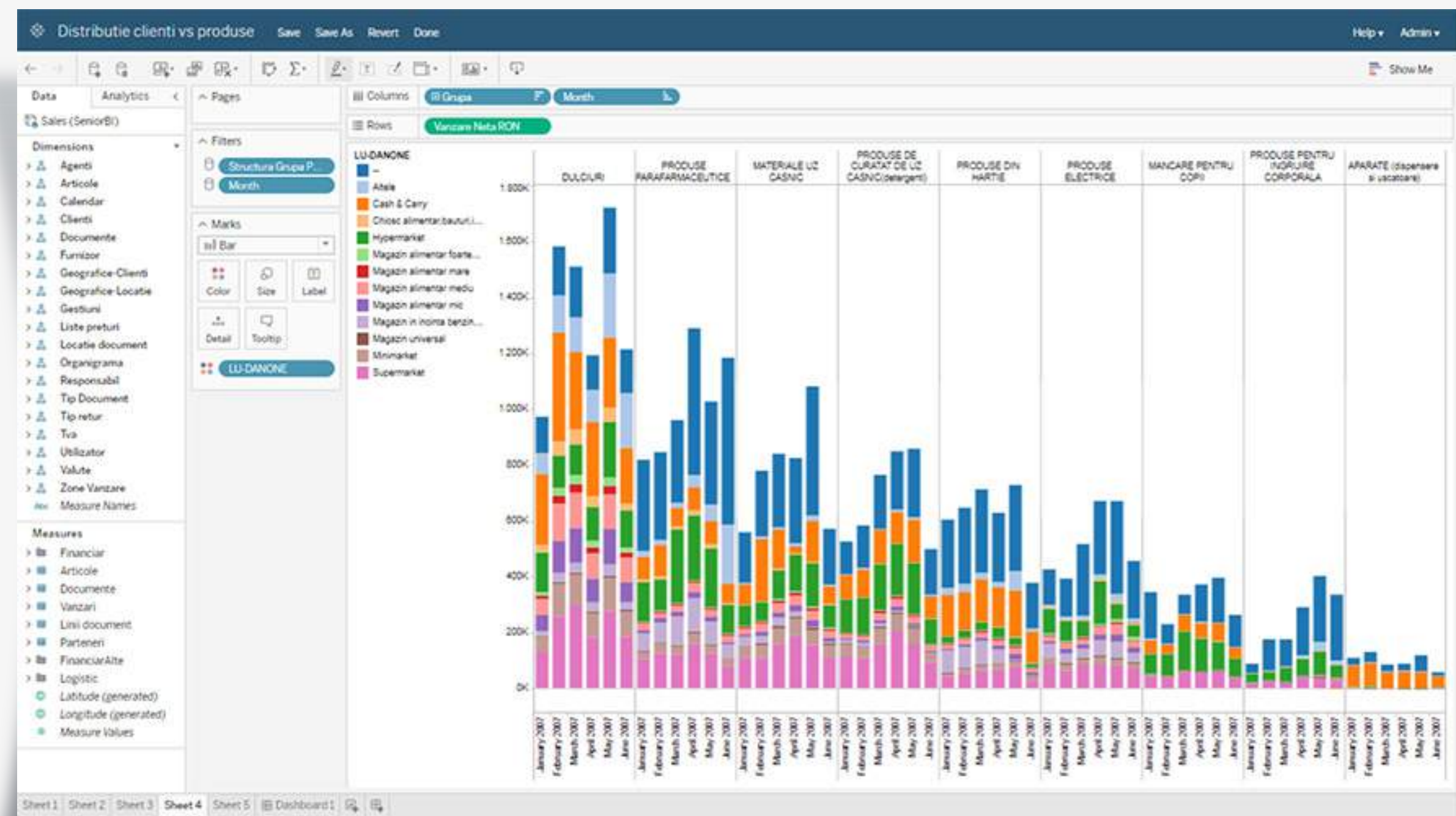
- Reprezintă mai degrabă o tehnică de accentuare a datelor afișate într-un grafic de tip scatter plot
- Prin dimensiunea și culoarea bulinelor sunt scoase mai bine în evidență anumite informații
- Atunci când sunt puse peste o hartă, ajută la punerea mai rapidă în context a datelor geografice





## Grafice interactive: Histogram chart

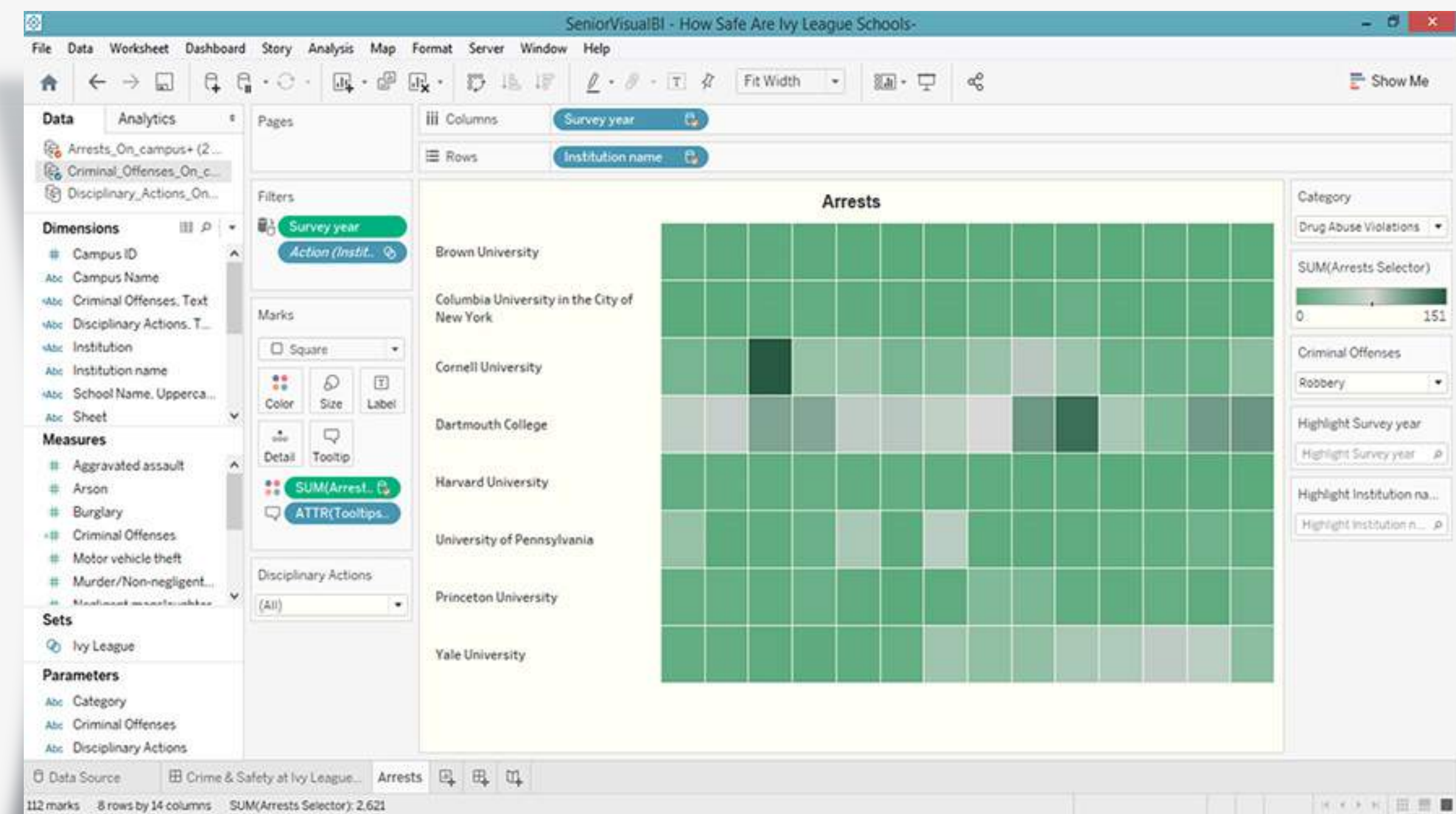
- Sunt utile pentru a evidenția modul în care datele sunt distribuite în cadrul unui grup
- Prin adăugarea unui filtru i se oferă utilizatorului modalități de analiză amănunțită a diferitelor categorii de date





## Grafice interactive: Heat maps

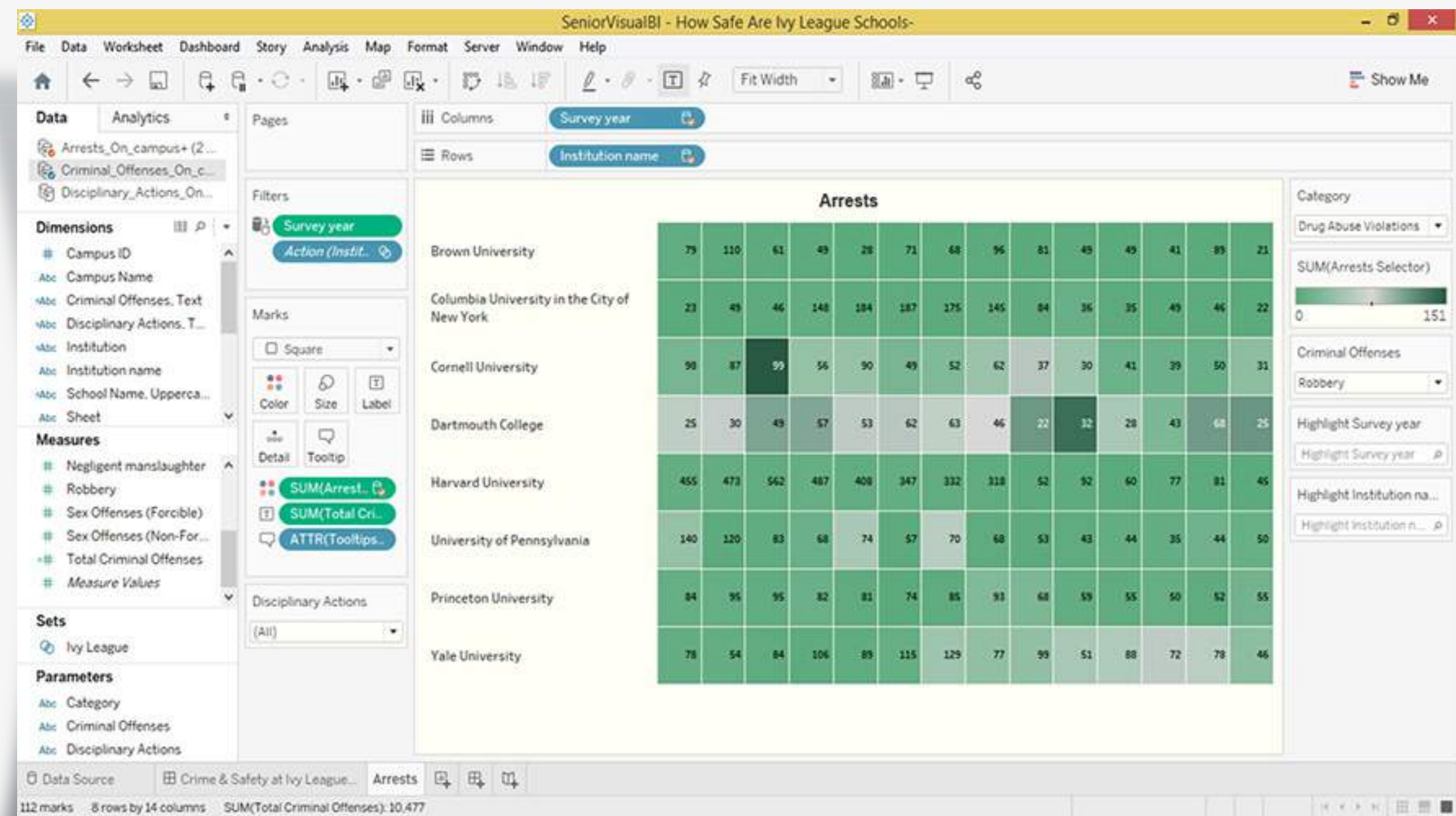
- Reprezintă o modalitate excelentă de a compara două tipuri de date folosind culorile
- Rezultatul obținut este o modalitate rapidă de a vedea unde intersecția dintre cele două categorii este mai slabă sau mai puternică
- Poate fi adăugat și un al treilea element de analiză, reprezentat prin dimensiunea pătratelor





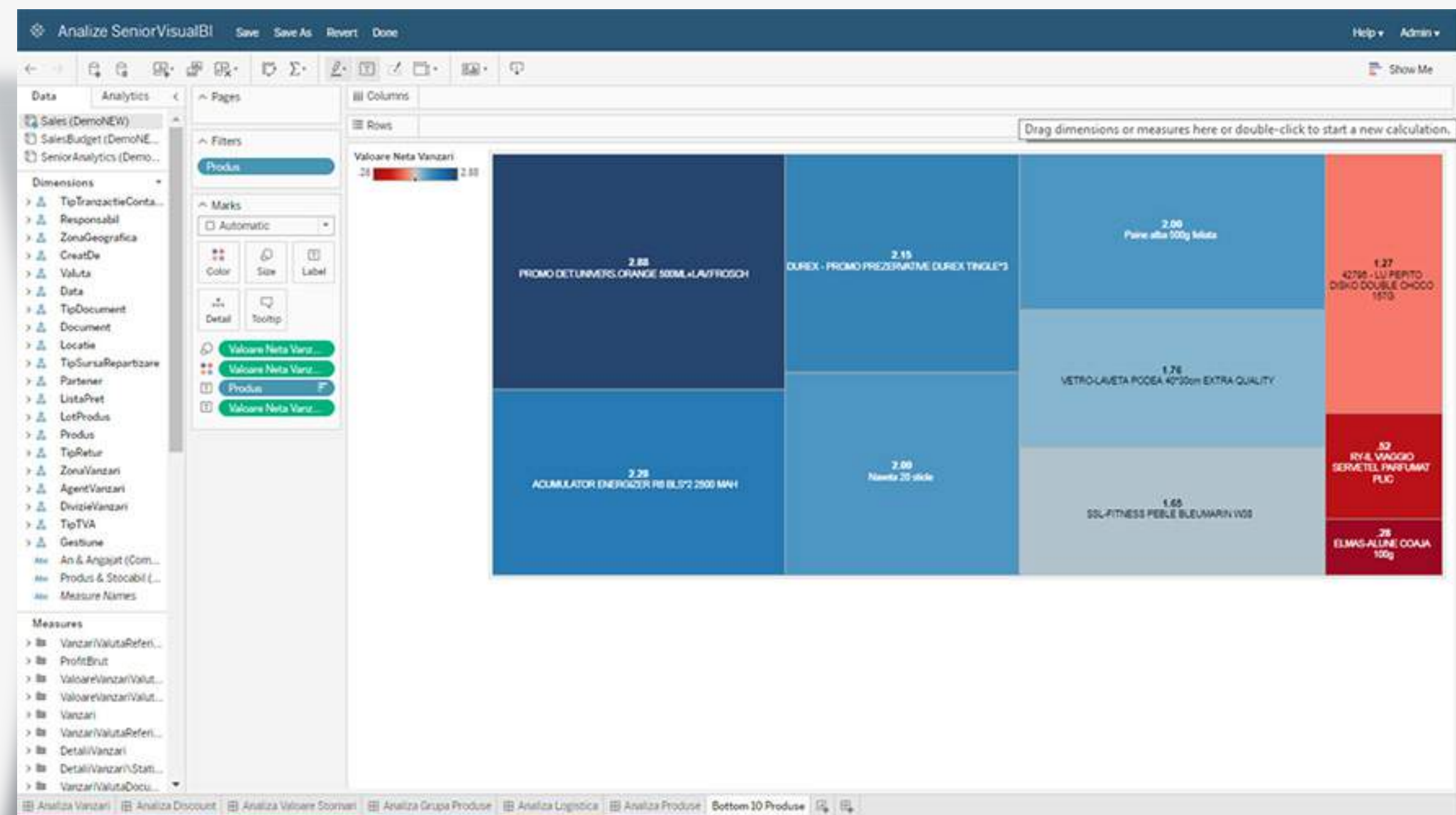
## Grafice interactive: Highlight table

- Este asemănător cu Heat Maps, doar că, în plus față de acestea, afișează și cifre pentru a oferi date suplimentare
- Poate fi folosit în combinație cu un Line Chart, oferind atât informații despre tendințe, cât și posibilitatea de analiză amănunțită a datelor



## Grafice interactive: Treemaps

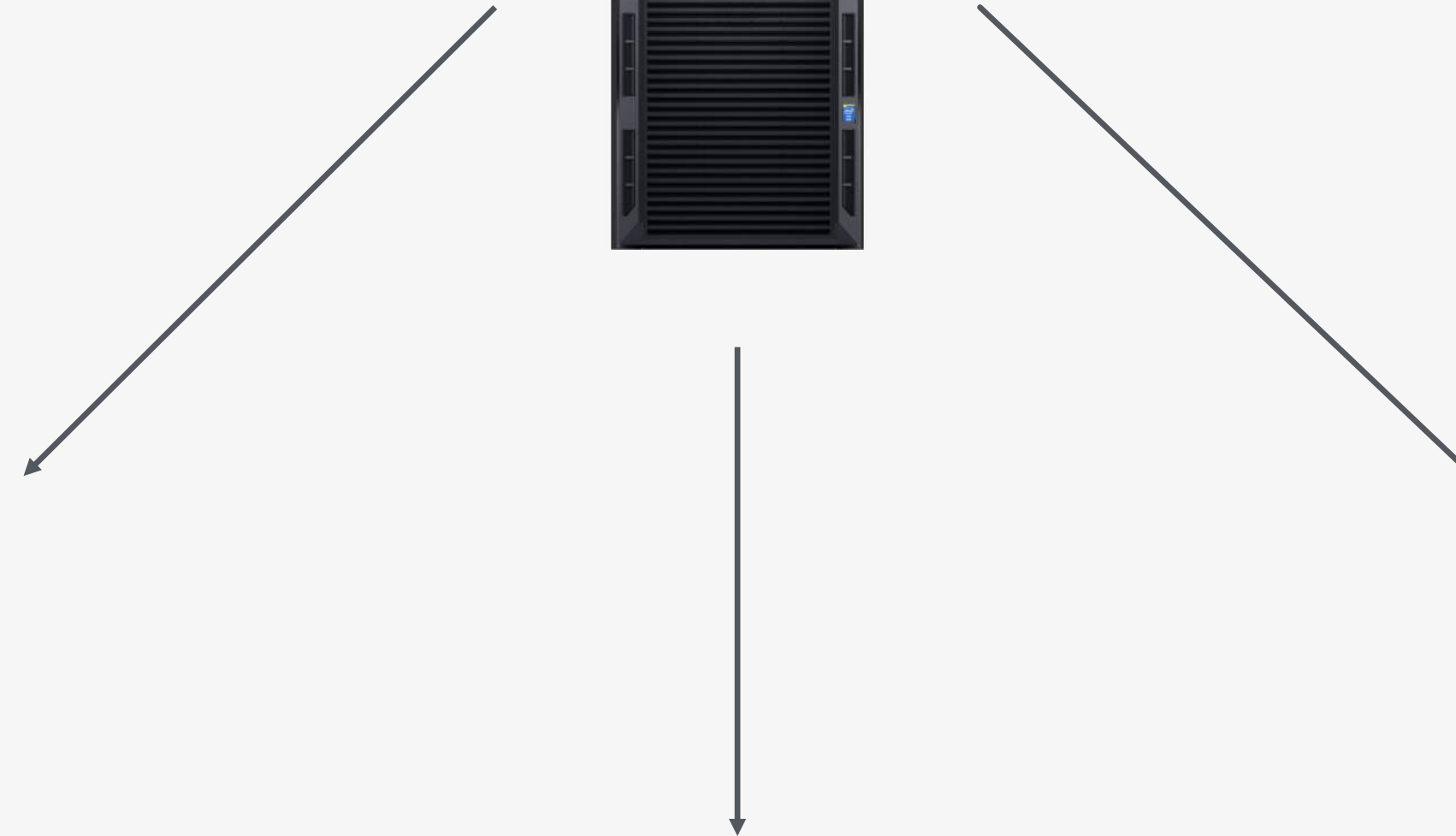
- Sunt utile pentru evidențierea relației dintre parte și întreg
- Fiecare componentă este reprezentată de câte un dreptunghi, care la rândul său conține subdiviziuni, respectiv alte dreptunghiuri de dimensiuni mai mici
- Dimensiunea dreptunghiurilor este direct proporțională cu valoarea aferentă indicatorului pe care îl reprezintă
- Prin culori poate fi scos în evidență un alt indicator față de cel reprezentat prin dimensiunea dreptunghiului



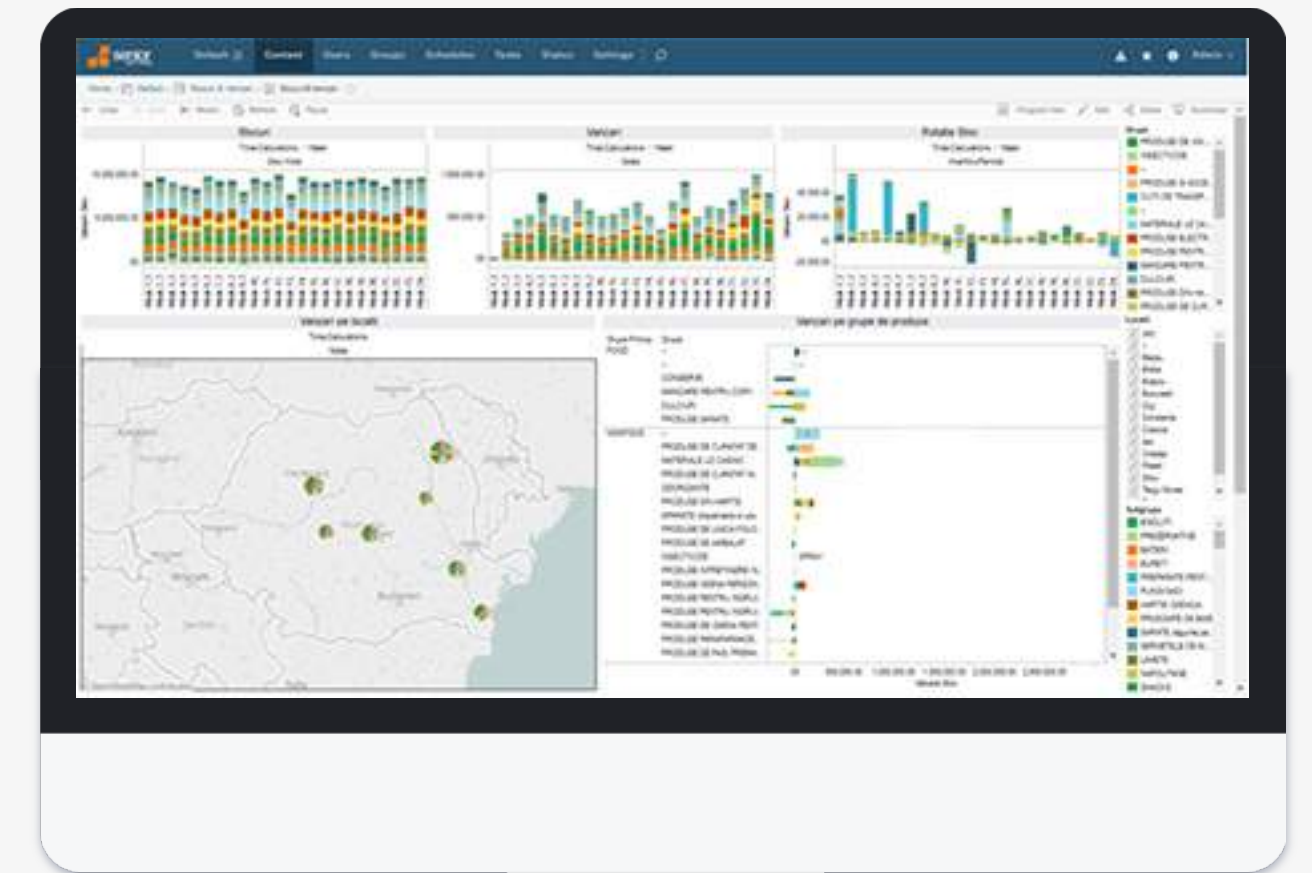


Ai acces la datele tale, oricând și de oriunde..

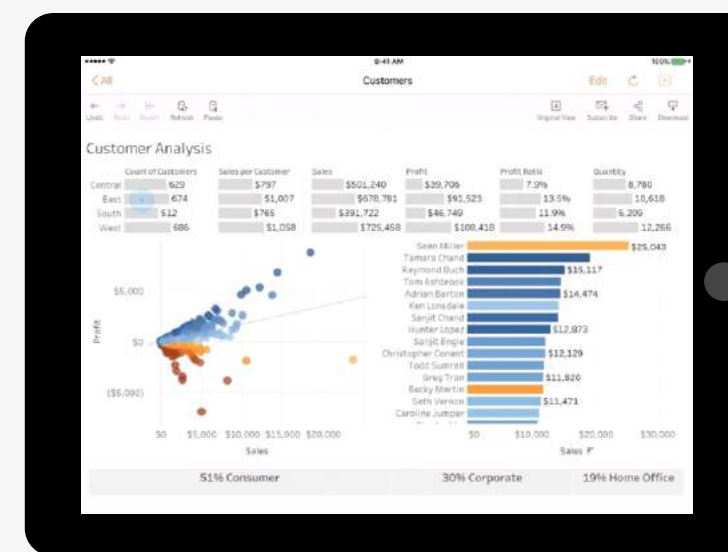
SeniorVisualBI  
Server



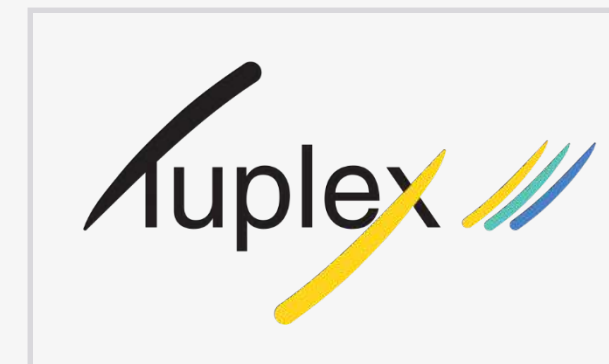
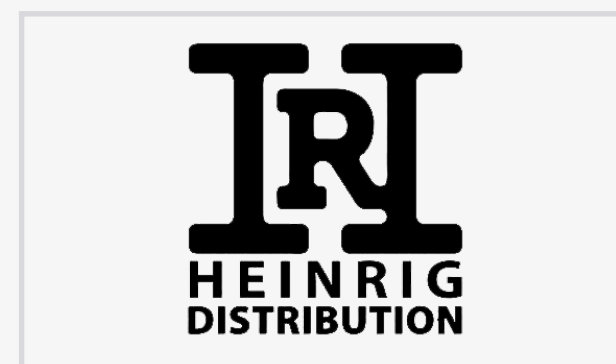
de pe laptop



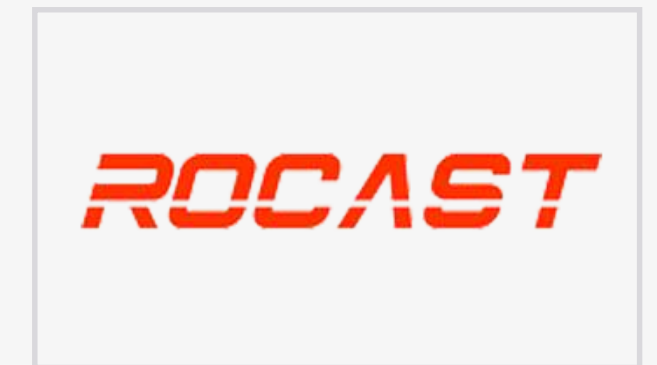
de pe desktop



de pe tabletă







Vă mulțumim pentru timpul acordat!

Pentru întrebări și informații suplimentare ne puteți contacta la:

 +40 21 310 74 81

 sales@seniorsoftware.ro

 www.seniorsoftware.ro

